

發現嚴重疾病

體征

針對嬰兒、兒童和青少年

嬰幼兒、兒童或青少年看護人員均應注意這些體征。

如果你注意到這些體征中的任何一個，立即尋求醫治。



行為變化

無反應、無動作、無響應



對巨大聲響
對觸摸
對被交談
對食物或飲料



無目光接觸
不看運動物體
凝視
眼神空洞



無法保持清醒

不尋常的舉動、行為笨拙、言語不清



癲癇：手臂、腿、嘴唇或眼睛
反復抽搐

下垂：身體、手臂或腿無力



痙攣：身體、手臂或腿僵硬

言語：混亂或不清

詞語含糊或混亂

呼吸變化

呼吸困難



每次呼吸
胸腔凹陷
脖子或肚子用力



呼吸特點
休息時呼吸聲嘈雜
呼吸快速



出現說話困難
兒童描述為呼吸費勁
喘不上氣
喝不了水

呼吸間的停頓拉長

兩次呼吸間約隔20秒



需要按摩或喊叫才能呼吸

呼吸暫停後表現為大口喘氣

如果你注意到其中任何一種體征，立即行動。撥打911。如果在醫院，尋求幫助。

液體丟失

小時或更多

無尿
沒有濕尿布
不吃奶或不喝水

嘔吐



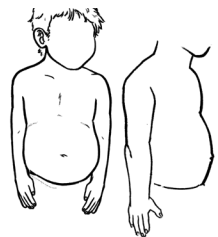
每小時嘔吐
超過4小時



紅色或非常深色/
黑色嘔吐物



綠色或棕色嘔吐物並且肚子
比正常大



糞便

鮮血
中等量(血絲)
持續出現
或大量(血塊或更多)

皮膚變化

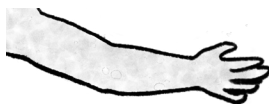
新的皮膚色澤或顏色



嘴唇/舌頭髮青
在哭泣、進食或休息時



紫色疹子或
許多小紫點



發灰/非常蒼白/
發涼/出現斑點

手或腳涼/濕冷

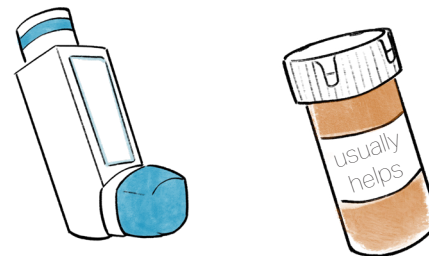
嬰兒不到一個月大



皮膚和眼睛發黃
昏昏欲睡、不吃東西



治療後沒有好轉



如果某個已知的長期健康問題，在使用
常規有用的治療後，沒有出現好轉

並且存在任何一種體征：
立即行動
尋求幫助

這些疾病包括哮喘、癲癇、糖尿病和其他
多種疾病。

如需更多
信息



如果你注意到其中任何一種體征，立即行動。撥打911。如果在醫院，尋求幫助。